

## ATELIER DE CLASSIFICATION DANS LA MÉNAGERIE

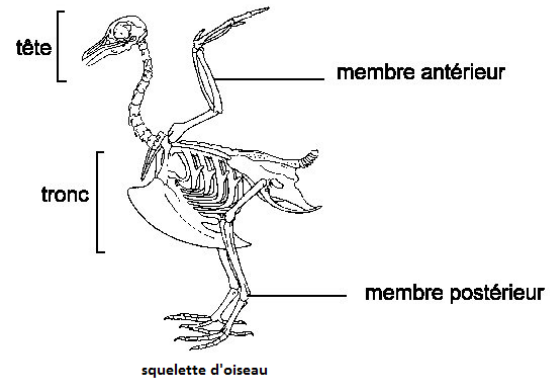
⇒ **Objectif** : comparer les caractères de différents spécimens afin de construire une classification

Au cours de la visite de la ménagerie 5 spécimens seront étudiés : le phasme, l'orang-outang, le crocodile, le goura et le caracal.

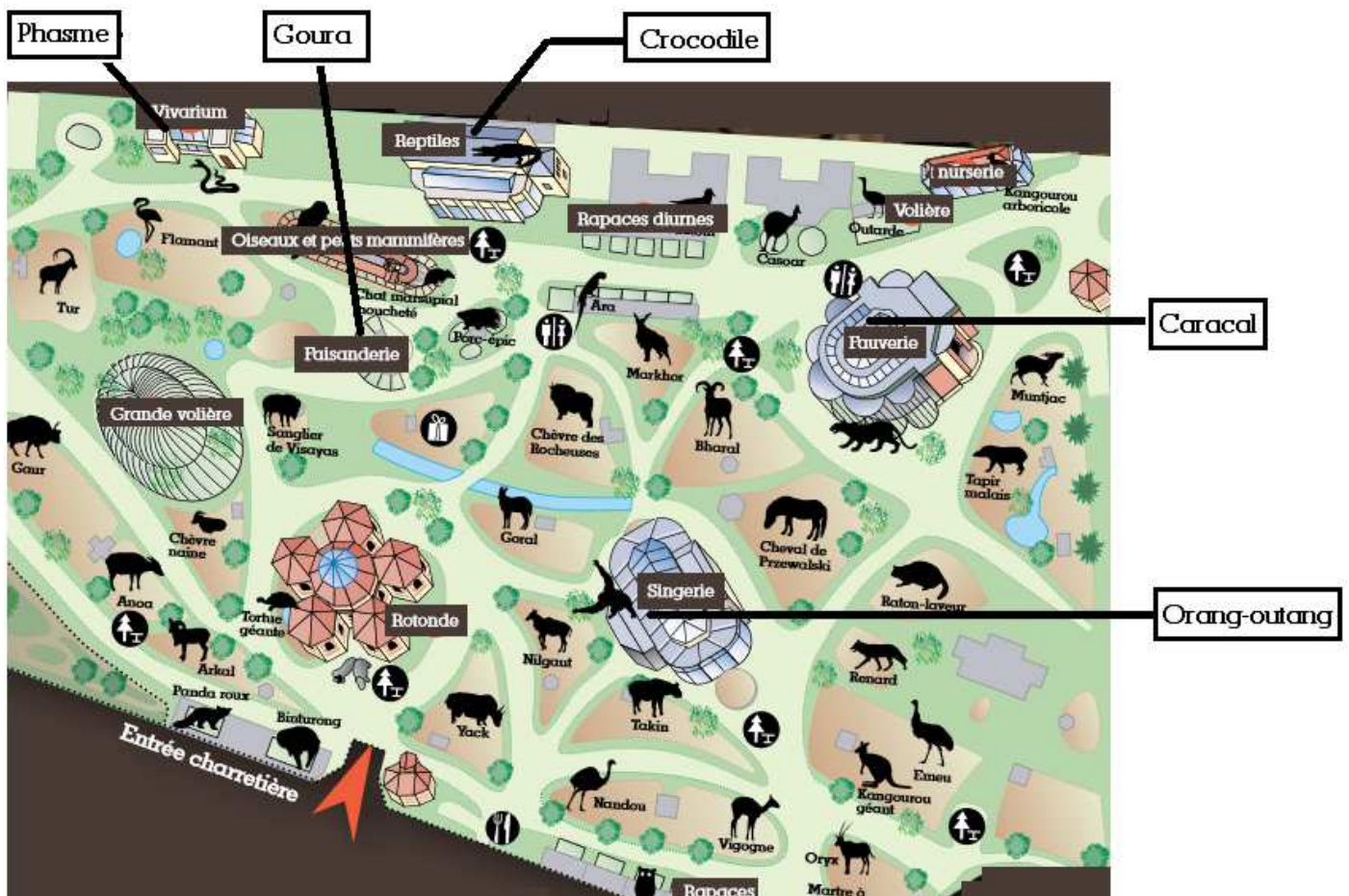
Pour chacun d'entre eux, 6 caractères sont à observer : la présence d'une tête, de quatre membres, d'un pouce opposable, de poils, d'écailles soudées et d'ailes plumeuses.

### Précisions sur les caractères à observer :

- Quatre membres : il ne s'agit de membres contenant des os. Les ailes plumeuses en font partie.
- Les écailles soudées : elles peuvent recouvrir tout le corps ou seulement une partie comme les pattes.



### Localisation des spécimens d'étude dans la ménagerie



Matrice de caractères à compléter à partir de l'observation des spécimens.

Il s'agit d'observer le spécimen et de compléter la matrice par des croix lorsque les caractères sont présents chez l'espèce considérée.

Organismes Caractères	phasme	goura	crocodile	caracal	orang-outang
Ecailles soudées					
Pouce opposable					
Ailes plumeuses					
Poils					
Quatre membres					
Tête					

Ensembles emboîtés à compléter :

Chaque boîte correspond à un des caractères étudiés. Les espèces sont placées dans les boîtes sur la base du partage de caractères communs.

